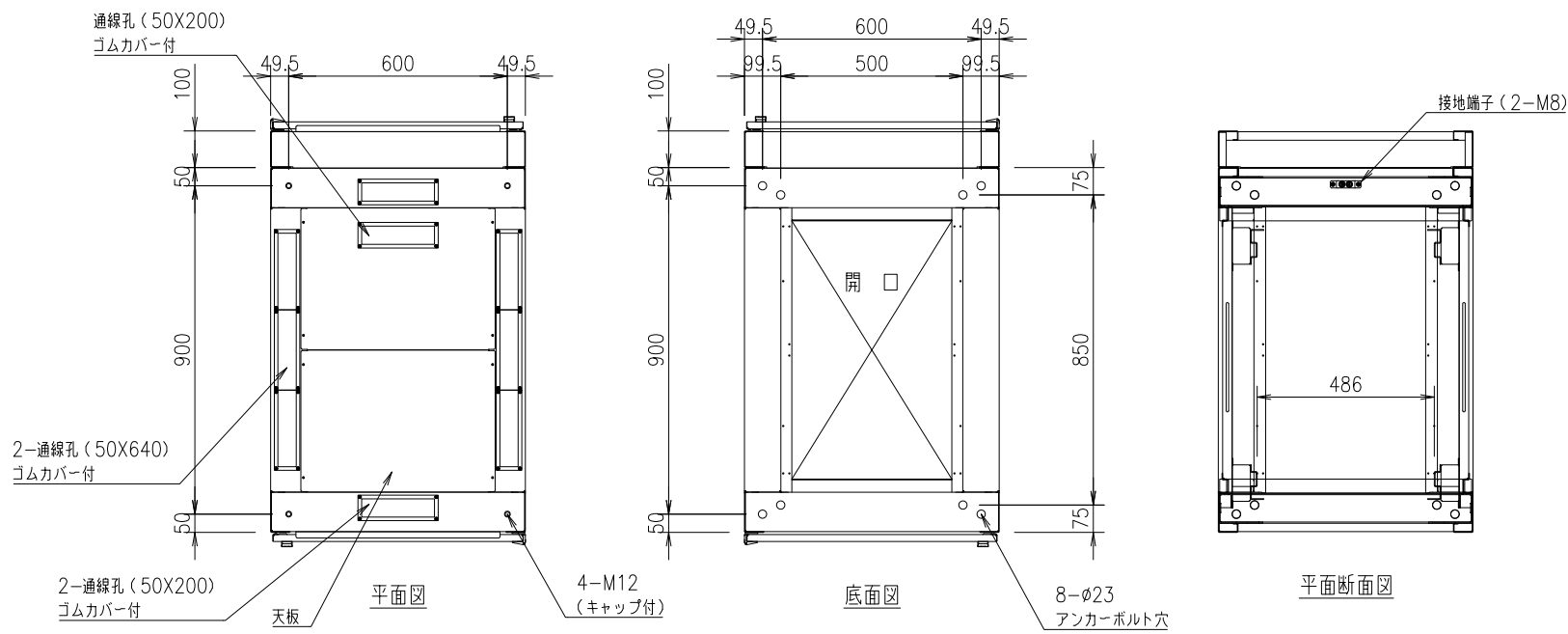
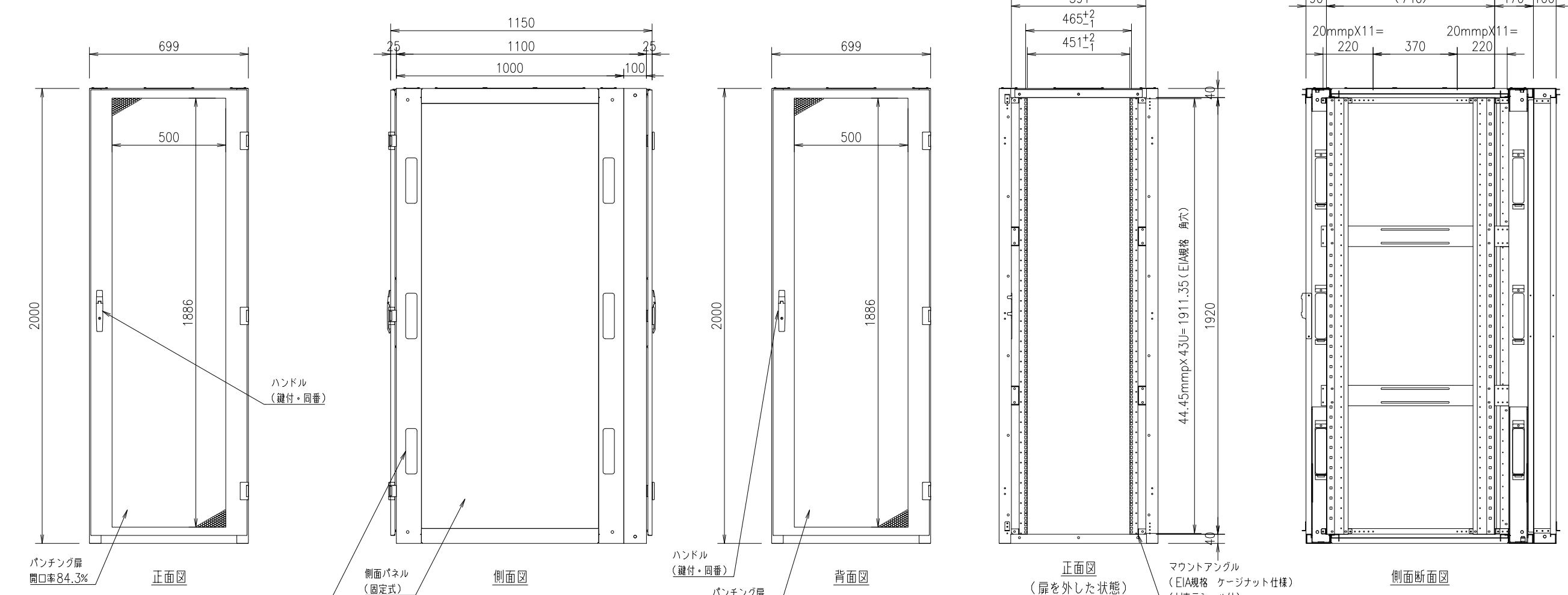


記号	年月日	訂正事項	担当	審査



本体仕様  
 W 700 (699)  
 D 1100 (扉含め1150)  
 H 2000  
 塗装色: 白 or 黒 半艶 or 黒 艶有 or フォームベージュ (焼付塗装)  
 本体枠: スチール製 接地端子 (M8 グリーンボルト 2本) 付  
 拡張フレーム: スチール製 D100  
 扉: パンチング窓 (ハニカム) × 2枚  
 側面パネル: 固定式 × 2枚  
 天板: 通線孔付き × 1枚  
 マウントアングル: 43U EIA規格 ケージナット仕様 × 4本



設計	製図	検図	承認

御承認印



品番	数量	部 品 名	表面処理	材料・材質	寸 法 ・ 他	重量g
					データセンターラック	
					FSR-DERF (DILF) 7201E-C (基本構成)	
					外観図	